
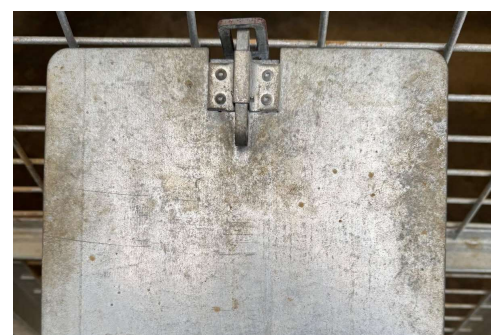
 Ce fourreau carré en acier galvanisé est une solution idéale pour un nourrissage sécurisé des animaux à risque, particulièrement conçu pour s'adapter à une cloison grillagée.

- **Sécurité accrue** : Permet d'éviter tout contact direct entre le soigneur et l'animal, réduisant ainsi les risques d'accidents.
- **Installation flexible** : S'adapte facilement aux cloisons grillagées, grâce à un système de fixation sécurisé, offrant une installation stable et durable.
- **Capotage optionnel** : Un capot supplémentaire peut être ajouté pour empêcher le passage de jeunes individus, garantissant ainsi un environnement sécurisé.
- **Entretien facilité** : Sa couverture de fermeture garantit une manipulation aisée et un entretien simplifié.
- **Durabilité** : L'acier galvanisé résiste à l'usure et aux intempéries, assurant une longue durée de vie, même dans des environnements exigeants.

Ce fourreau est une solution optimale pour garantir la sécurité des soigneurs tout en répondant aux besoins alimentaires des animaux, notamment dans des espaces équipés de cloisons grillagées.

 This square galvanized steel sleeve is an ideal solution for safe animal feeding, specifically designed to fit mesh partitions.

- **Increased safety**: Prevents direct contact between the caregiver and the animal, reducing the risk of accidents.
- **Flexible installation**: Easily adapts to mesh partitions with a secure fastening system, offering a stable and durable installation.
- **Optional cover**: An additional cover can be added to prevent young animals from passing through, ensuring a secure environment.
- **Easy maintenance**: Its closure cover ensures easy handling and simplified maintenance.
- **Durability**: Galvanized steel resists wear and weather conditions, ensuring a long lifespan even in demanding environments.



| Références  | Désignation                                 |
|-------------|---|
| AC-ZPL-FN02 | Fourreau de nourrissage carré               |
| AC-ZPL-FN03 | Fourreau de nourrissage carré avec capotage |