
 Ces catiches pour loutres sont conçues pour offrir des espaces de vie adaptés et sécurisés.

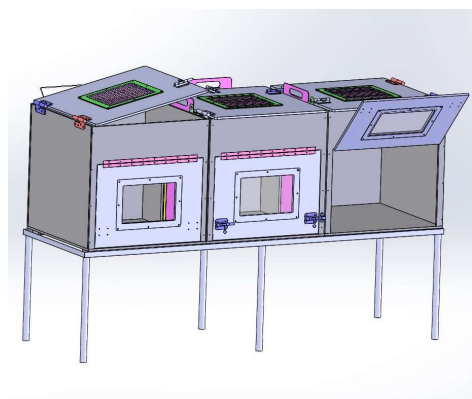
- **Espaces de vie distincts** : Composés de 3 boîtes indépendantes en PEHD, permettant de créer des zones séparées pour le groupe loutre.
- **Construction robuste** : Huisserie en inox et acier galvanisé, garantissant une grande durabilité et résistance.
- **Accès pratique** : L'ouverture par le dessus facilite le nettoyage et l'entretien, tandis que la grille d'aération assure une bonne ventilation.
- **Sécurité renforcée** : Chaque boîte est équipée de trappes individuelles verrouillables avec un point de vision en plexi, permettant de surveiller les loutres sans perturbation.
- **Installation flexible** : Peut être posé sur une table (non fournie, possibilité sur demande), offrant une installation simple et adaptée à différents environnements.

Ces catiches sont idéales pour créer un habitat sécurisé et confortable pour les loutres, tout en facilitant l'entretien et la gestion des espaces de vie.

 These otter enclosures are designed to provide safe and suitable living spaces.

- **Distinct Living Spaces**: Composed of 3 independent HDPE boxes, allowing for separate zones for the otter group.
- **Robust Construction**: Stainless steel and galvanized steel frame ensure high durability and strength.
- **Convenient Access**: The top opening makes cleaning and maintenance easy, while the ventilation grille ensures proper airflow.
- **Enhanced Security**: Each box is equipped with individual lockable hatches with a plexiglass viewing window, allowing for observation of the otters without disturbance.
- **Flexible Installation**: Can be placed on a table (not provided, but available upon request), offering simple installation suited for various environments.

These enclosures are ideal for creating a secure and comfortable habitat for otters while facilitating maintenance and management of their living spaces.



Références	Désignation	Dimensions
AC-ZPL-CATLOU	Catiches loutre	L 62 x P 62 x H 60