
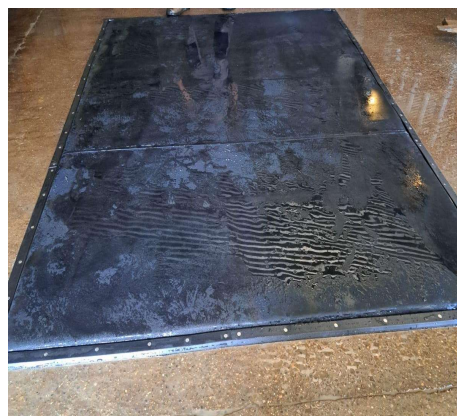
 Le matelas **Pégase BU** est élaboré à partir de granulats de caoutchouc (butyle) et recouvert de caoutchouc NG, connu pour sa résistance remarquable.

- **Confort optimal** : Il offre un soutien parfait pour les zones d'appui et la sole des animaux, favorisant un repos de qualité.
- **Durabilité** : Sa sous-couche en granulats de caoutchouc présente une densité de 650 kg/m^3 , ce qui le rend particulièrement robuste, même pour les espèces les plus lourdes.
- **Protection efficace** : Un film PVC assure une étanchéité optimale.
- **Drainage naturel** : Les sillons intégrés permettent un écoulement efficace des liquides, facilitant ainsi l'entretien.
- **Rétention de litière** : Le design central favorise le maintien de la litière en place, contribuant à un environnement propre.
- **Utilisation polyvalente** : Ce matelas représente une solution idéale pour assurer le confort et le bien-être des animaux dans divers espaces.

 The **Pégase BU** mattress is made from rubber granules (butyl) and covered with NG rubber, known for its remarkable durability.

- **Optimal Comfort**: It provides perfect support for pressure points and the soles of animals, promoting quality rest.
- **Durability**: Its rubber granule underlayer has a density of 650 kg/m^3 , making it particularly robust, even for heavier species.
- **Effective Protection**: A PVC film ensures optimal waterproofing.
- **Natural Drainage**: Integrated grooves allow for efficient drainage of liquids, making maintenance easier.
- **Bedding Retention**: The central design helps keep bedding in place, contributing to a clean environment.
- **Versatile Use**: This mattress is an ideal solution for ensuring the comfort and well-being of animals in various settings



| Références | Désignation | Dimensions | Densité |
|------------|-------------|---|---|
| AC-Peg-BU | PEGASE BU | Rouleaux de caoutchouc coupés à dimensions, selon les longueurs | 650 kg / m ³ (épaisseur sur mesure) |